

ការថែទាំអ្នកជំងឺដែលត្រូវបានដាក់ឱ្យនៅ ដាច់ពីគេ

Isolation Precaution



បង្ហាញដោយ៖ លោក យឹម សុវណ្ណារ៉ា MHA

BScN

ថ្ងៃទី១១ ខែឧសភា ឆ្នាំ២០២៤

គោលបំណង

នៅចុងបញ្ចប់នៃមេរៀននេះនិស្សិតនឹងអាច៖

- យល់ពីនិយមន័យនៃការដាក់ឱ្យនៅដាច់ដោយឡែក
- រៀបរាប់ពីទស្សនៈទូទៅពីនៃការចម្លងរោគ
- ដឹងពីការបង្ការ និងត្រួតពិនិត្យការចម្លងរោគជាទូទៅ
- ដឹងពីសារសំខាន់នៃការដាក់ឱ្យនៅដាច់ដោយឡែក
- រៀបរាប់ពីការថែទាំអ្នកជំងឺដែលត្រូវបានដាក់ឱ្យនៅដាច់ពីគេ

និយមន័យ

ការដាក់ឱ្យនៅដាច់ដោយឡែក (Isolation)

- ជាវិធានការនៃការប្រុងប្រយ័ត្នជាពិសេសសម្រាប់រាល់ការអនុវត្ត និងទម្រង់ការថែទាំទាំងឡាយណាដែលប្រឈមនឹងការប៉ះពាល់មេរោគឆ្លង ឬ ជំងឺឆ្លង
- តម្រូវប្រើឧបករណ៍ការពារខ្លួន



ទស្សនៈទូទៅនៃការចម្លងរោគ

- ភ្នាក់ងារចម្លងរោគ (Agent)
- ជម្រក (Reservoir)
- ច្រកចេញ (Portal of escape)
- របៀបចម្លង (Mode of transfer)
- ច្រកចូល (Portal of entry)
- អ្នកស្លាប់ (Susceptible host)



ភ្នាក់ងារចម្លងរោគ (Agent)

- Bacteria e.g. Accinetobacter sp., E.coli
- Virus – e.g. Coronavirus (ជំងឺកូវីដ-19)
- Protozoa e.g. *Plasmodium falciparum* (បណ្តាលឱ្យមានជំងឺគ្រុនចាញ់)
- Fungi and yeast e.g. Cryptococcus, candida
- អាស្រ័យលើរបៀបដែលវារីក្ត និងកន្លែងដែលវាអាចឆ្លងចូលបាន

ជម្រក (Reservoir)

- កន្លែងដែលមេរោគអាចរស់នៅ និងបង្កបង្កើតកូនចៅបាន
- អាចជាបាក់តេរីធម្មតានៅលើខ្លួនយើង (normal flora in humans)
 - *Streptococcus pneumoniae* colonises URT but can cause pneumonia if goes to lungs
 - *E.coli* in bowel, but can lead to infection if moves to a different place e.g urinary tract
- បរិស្ថាន ដូចជាសម្ភារ/ឧបករណ៍ ទឹក សំណល់

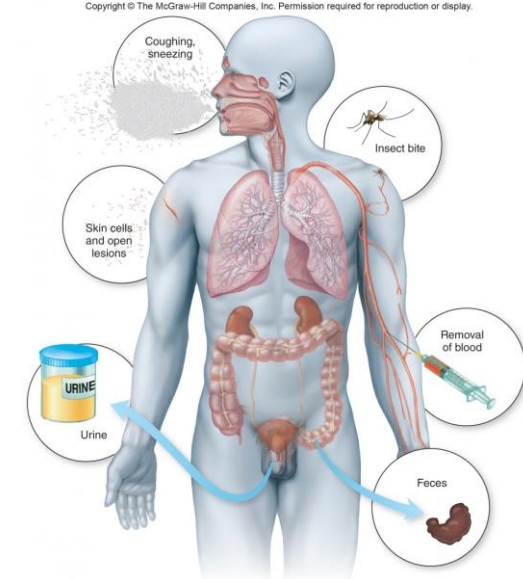
ច្រកចេញ (Portal of escape)

របៀបដែលមេរោគចេញ ឧទាហរណ៍

- មនុស្ស

- ឈាម (blood)
- សារធាតុរាវ (secretions)
- ដំណក់ទឹកមាត់ (droplets/airborne particles)
- ទឹកនោម (urine)
- លាមក (stool)
- ប្រដាប់បន្តពូជ (genital tract)
- រំលោភដែលមានស្នាមដាច់ (skin lesions)

- បរិស្ថាន ឧបករណ៍ សម្ភារ ទឹក ខ្យល់ ផ្ទៃនានា (គ្រែ តង្គ...)



របៀបចម្លង (Mode of transfer)

តើវាឆ្លងបានយ៉ាងដូចម្តេច?

- តាមរយៈការប៉ះពាល់ (Contact) – ដោយការប៉ះពាល់ផ្ទាល់ និងមិនផ្ទាល់
- ដំណក់តូចៗ (Droplets) - > 5 microns
- ឆ្លងតាមខ្យល់ (Airborne) - < 5 microns
- តាមរយៈសត្វ (Vector borne)
- តាមរយៈដៃមិនស្អាត (Faecal-oral)

ច្រកចូល (Portal of entry) ★

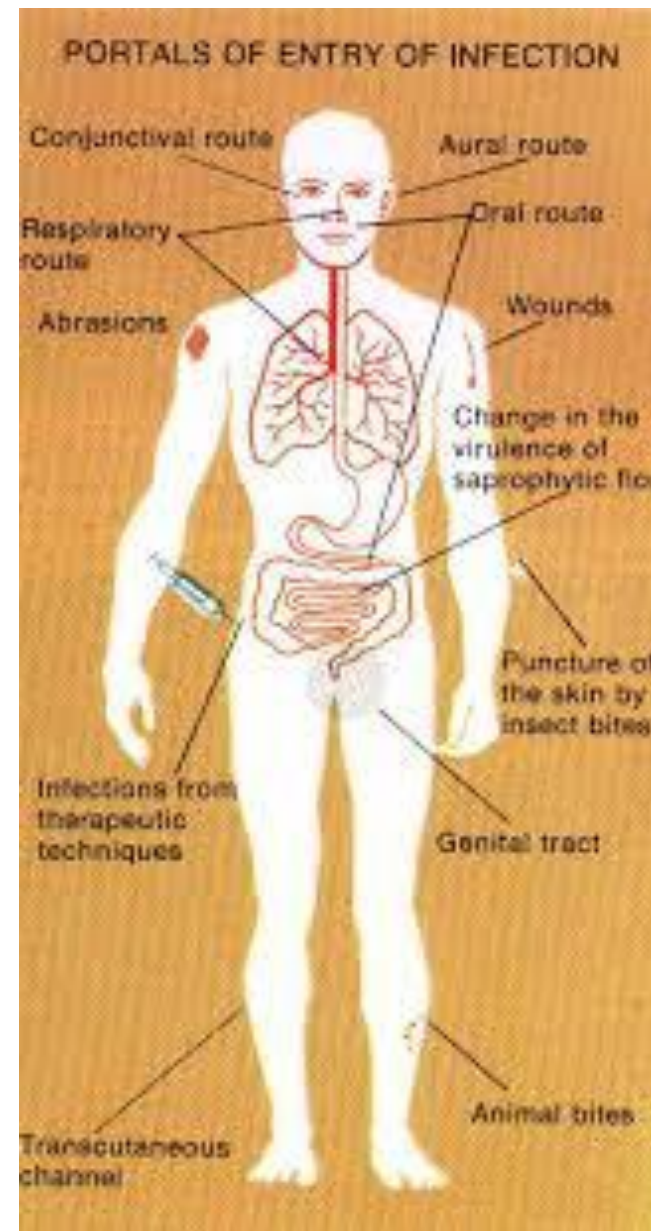
តើវាអាចចូលទៅក្នុងរាងកាយបានតាមណា?

- តាមរយៈជាលិកាស្នើង (mucous membranes)

- ភ្នែក
- ច្រមុះ
- មាត់
- តាមជាលិកាស្នើងផ្សេងៗទៀត
 - urethra
 - vagina

- តាមរយៈស្បែកដាច់រលាត់ (broken skin)

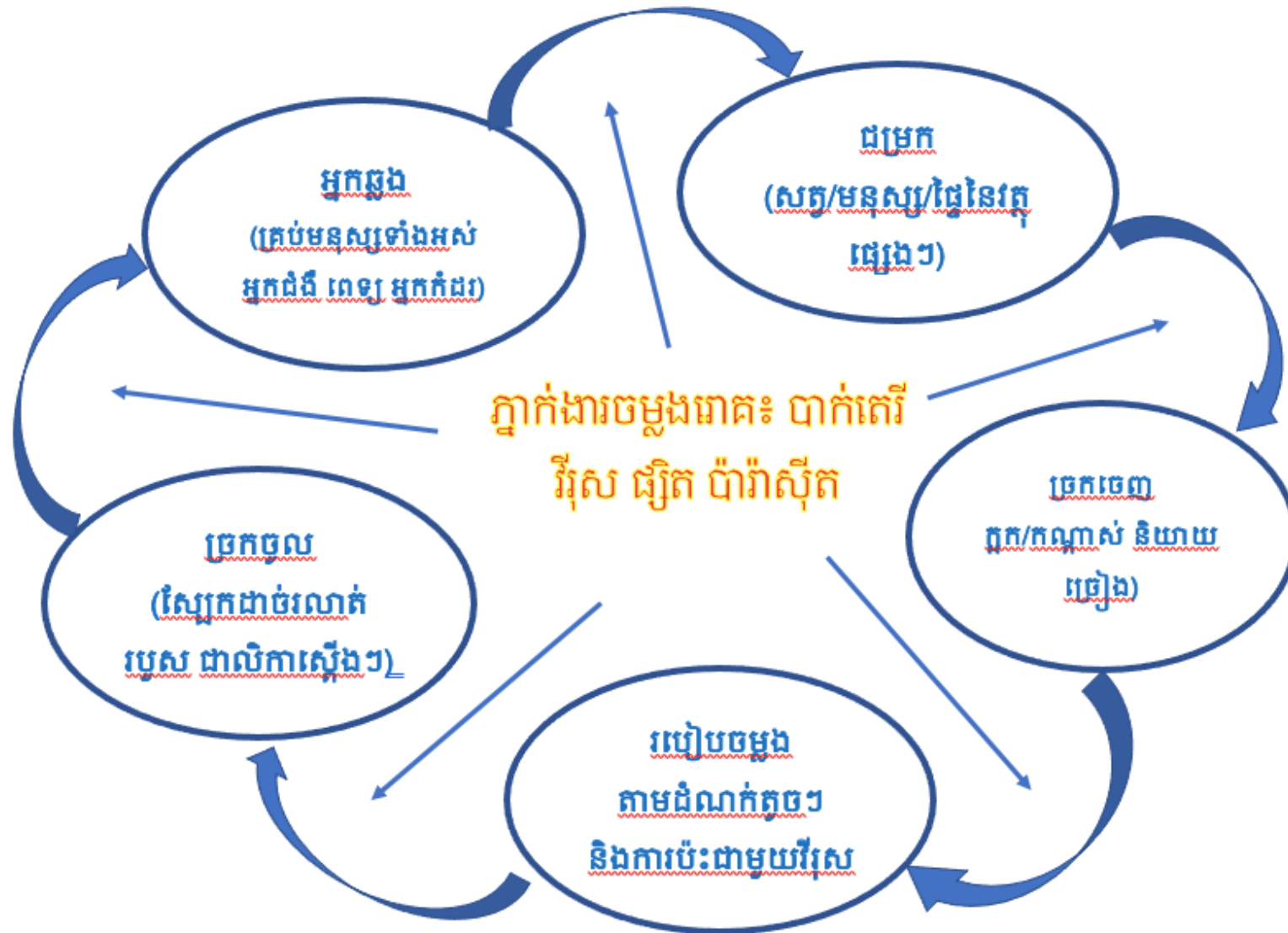
- កន្លែងចាក់ថ្នាំ
- របួស
- កន្លែងវះកាត់
- សត្វខាំ
- មានជាប់កាត់តេឡេ



អ្នកឆ្លង (Susceptible host) ★

- អាយុ
- ស្ថានភាពនៃភាពស៊ាំ (Immune status) – pregnancy, diabetes, chronic disease (renal, cardiac), malnutrition, cancer, immunosuppressive drugs, HIV
- អន្តរាគមន៍ផ្សេងៗ (Interventions) e.g. IDC (indwelling catheter), IV (intravenous line), NGT (nasogastric tube), CVC central line etc
- អ្នកជំងឺ បុគ្គលិកពេទ្យ

វដ្តនៃការចម្លងរោគ



ការបញ្ជូន និងទប់ស្កាត់ការចម្លងរោគ (IPC)

- ការប្រុងប្រយ័ត្នជាស្តង់ដារ (Standard Precautions)

និង

- ការប្រុងប្រយ័ត្នបន្ថែមផ្អែកទៅលើការចម្លងរោគ (Transmission Based Precautions)
 - មេរោគឆ្លងតាមការប៉ះពាល់ (Contact)
 - មេរោគឆ្លងតាមដំណក់តូចៗ (Droplet)
 - មេរោគឆ្លងតាមខ្យល់ (Airborne)

ដូចម្តេចដែលហៅថាការប្រុងប្រយ័ត្នជាស្តង់ដារ

(Standard Precautions)? ★

គឺជាវិធានការបង្ការការចម្លងរោគជាអប្បបរមា ដែលត្រូវអនុវត្តទៅលើគ្រប់ការថែទាំជំងឺទាំងអស់

- ដោយមិនគិតថាអ្នកជំងឺមានការសង្ស័យមានជំងឺឆ្លង ឬ អ្នកជំងឺដែលបញ្ជាក់ថាមានជំងឺឆ្លងឡើយ regardless of suspected or confirmed infection status of the patient
- គ្រប់ទីកន្លែងដែលផ្តល់ការថែទាំ និងព្យាបាល

ការប្រុងប្រយ័ត្នជាស្តង់ដារ ★

ការប្រុងប្រយ័ត្នជាស្តង់ដារ មាន៧

1. អនាម័យដៃ (Hand hygiene)
2. ការប្រើឧបករណ៍ការពារខ្លួន (PPE) ដើម្បីចៀវវាងការប៉ះពាល់ផ្ទាល់ជាមួយសារធាតុសរីរាង្គរបស់អ្នកជំងឺ
3. ការចាត់ចែងឱ្យបានសមស្របនូវឧបករណ៍ថែទាំអ្នកជំងឺ និងកម្រាលដែលប្រឡាក់
4. ការសម្អាតបរិស្ថាន (Environmental Cleaning)
5. ការបង្ការរបួសដោយមុតម្អូល/ វត្ថុមុតស្រួច
6. ការគ្រប់គ្រងសំណល់ពីសេវាថែទាំសុខភាព (HCWM)
7. ការការពារការចម្លងរោគតាមផ្លូវដង្ហើម (Respiratory hygiene and cough etiquette)

ការប្រុងប្រយ័ត្នបណ្តោះអាសន្នផ្អែកលើការចម្លងរោគ

(Transmission Based Precautions)

- អនុវត្តដោយផ្អែកលើផ្លូវដែលមេរោគឆ្លង
- ទម្រង់ការពាក់ព្រះដើម្បីបង្ការការចម្លងរោគក្នុងលក្ខខណ្ឌជាក់លាក់ណាមួយ

របៀបនៃការចម្លងរោគ

1. ការចម្លងរោគតាមការប៉ះពាល់៖ (ផ្ទាល់ និងមិនផ្ទាល់)

- ការបង្ករោគ (Infection) ឬ វត្តមានមេរោគ (Colonization) ស្មុំថ្នាំ ឧ. Methicillin-resistant *Staphylococcus aureus* (MRSA), Carbapenem-resistant Enterobacterales (CRE)

2. ការចម្លងរោគតាមដំណាក់តូចៗ៖

- ជំងឺផ្តាសាយ (Influenza virus), ក្រឡំទែន (Mump), ជំងឺរលាកសួតបង្កដោយមេរោគមួយចំនួនដូចជា *H. influenza*

3. ការចម្លងរោគតាមខ្យល់៖

1. ជំងឺរមេង (TB) កញ្ជ្រើល (Measle), ក្អកមាន់ (Chicken pox)

ការប្រុងប្រយ័ត្នបណ្តែងផ្អែកលើការចម្លងរោគ

(Transmission Based Precautions)

1. ការប្រុងប្រយ័ត្នចំពោះមេរោគឆ្លងតាមការប៉ះពាល់
(Contact precaution)
2. ការប្រុងប្រយ័ត្នចំពោះមេរោគឆ្លងតាមដំណក់តូចៗ
(Droplet precaution)
3. ការប្រុងប្រយ័ត្នចំពោះមេរោគឆ្លងតាមខ្យល់
(Airborne precaution)



ម៉ាស់ (Masks)

ម៉ាស់វះកាត់ (Surgical mask)

- ការប្រុងប្រយ័ត្នចំពោះ**មេរោគឆ្លងតាមដំណក់តូចៗ**
- ការប្រុងប្រយ័ត្នលើហានិភ័យនៃការខ្លៀត ចូលច្រមុះ/មាត់



ម៉ាស់ Respirator (N95)

- ការប្រុងប្រយ័ត្នចំពោះ**មេរោគឆ្លងតាមខ្យល់**
- សកម្មភាពទាំងឡាយណាដែលអាចបង្កើតជាភាគល្អិតតូចៗឆ្លងតាមខ្យល់(Aerosol generating activities)ដូចជា intubation



វ៉ែនតា/របាំងការពារមុខ(Goggles/Face shield)

- ការប្រុងប្រយ័ត្នចំពោះ**មេរោគឆ្លងតាមដំណក់តូចៗ**
- ការពារភ្នែកពីដំណក់តូចៗ និងការខ្លៀតសារធាតុសរីរាង្គ



ឬ



អាវអៀម (Gown)

- ការប្រុងប្រយ័ត្នចំពោះ**មេរោគឆ្លងតាមដំណក់តូចៗ**
- ការពារសម្លៀកបំពាក់ពីដំណក់តូចៗ និងខ្លៀតសារធាតុសរីរាង្គ



គ្រឿងសម្រាប់ដៃ (Gloves)

- ការប្រុងប្រយ័ត្នចំពោះ**មេរោគឆ្លងតាមការប៉ះពាល់**
- ការពារដៃ
- ជ្រើសរើសទំហំដៃល្អជាមួយដៃ
- មិនប្រើដើម្បីជំនួសឱ្យការលាងដៃឡើយ
 - ✓ ត្រូវប្តូរពេលចាំបាច់ Change when required
 - ✓ ធ្វើអនាម័យដៃរាល់ពេលដោះចេញ



ការថែទាំអ្នកជំងឺនៅដេលគ្រូវបានជាកំឡុងនៅដាច់ពីគេ

ចំណុចសំខាន់ៗមួយចំនួនសម្រាប់ថែទាំអ្នកជំងឺនៅដាច់ពីគេ៖

- ការដាក់អ្នកជំងឺ៖នៅបន្ទប់ដាច់ដោយឡែក (Isolation room) ឬ ដាក់នៅជាមួយជំងឺដេលមានការបង្ករោគដូចគ្នា (Cohort)
- ត្រូវមានឧបករណ៍ការពារខ្លួនគ្រប់គ្រាន់ និងសមស្រប
- ការសម្អាតសម្ភារបរិក្ខារ និងឧបករណ៍ផ្សេងបានសមស្រប
- ការបញ្ជូនអ្នកជំងឺ
- ការរក្សាអនាម័យបរិស្ថាន
- ការអប់រំអ្នកកំដរ និងភ្ញៀវដេលមកសួរសុខទុក្ខ

កិច្ចការផ្ទះ (Assignment)

- ស្រ្តីម្នាក់អាយុ៨៦ឆ្នាំ ចូលមកមន្ទីរពេទ្យដោយសារហត់ ដង្ហក់ ក្តៅខ្លួនរយៈពេល៣ថ្ងៃមកហើយ។
- ប្រវត្តិជំងឺ ធ្លាប់មានជំងឺទឹកនោមផ្អែមជាង១០ឆ្នាំ
- ប្រវត្តិសង្គម មានចៅធ្វើការរោងចក្រ
- សញ្ញាជីវិត (Vital Sign) នៅកន្លែងពិនិត្យជំងឺដំបូង ចង្វាក់ដង្ហើម ៣២ដង/នាទី
កំដៅ ៣៩អង្សាសេ សម្ពាធឈាម 130/90mmHg ជីពចរ ១០៥/នាទី
- រោគវិនិច្ឆ័យសង្ស័យ៖ រលាកសួតធ្ងន់ធ្ងរ របេង កូវីដ-១៩
- ★ ចូលបួនអនុវត្តការថែទាំអ្នកជំងឺដែលត្រូវបានដាក់ឱ្យនៅដាច់ពីគេចំពោះករណីខាងលើ
(បទបង្ហាញថ្ងៃទី០៨ ខែមិថុនា ឆ្នាំ២០២៤)

सुप्रसन्नम्!